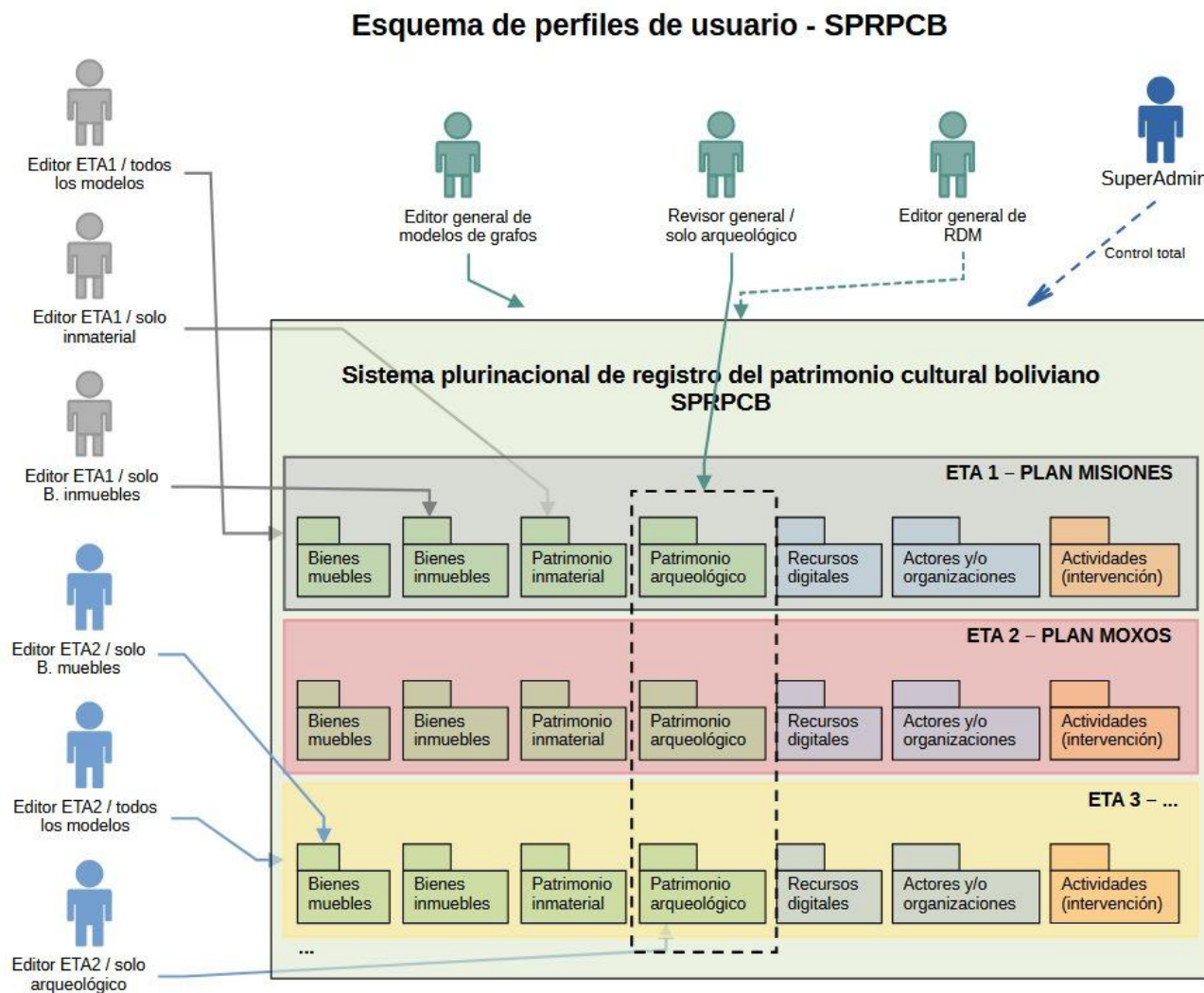


# Infraestructura de permisos de usuario

El SPRPCB está pensado para que distintas instituciones (ETAs) puedan utilizar el sitio de manera individual y aislada, para esto se penso una estructura diferenciada por institución participante (ETA), por especialidad del usuario, es decir, patrimonio material, inmaterial, etc. y por nivel de acceso, ya sea registrador, revisor y/o administrador.



Revision #3  
 Created 4 July 2025 01:31:22 by Juan Burgos  
 Updated 7 July 2025 12:24:22 by Juan Burgos