

M

Macizos

Bloques de madera incorporados a los muros de fábrica y a los que pueden ir fijados la tabiquería y uniones. También llamados bloques de anclaje.



Ensambladura a ranura y

lengüeta. De las piezas a unir, una lleva lengüeta en los dos bordes y la otra lleva ranura en sus otros dos bordes, de tal manera que la lengüeta entre en la ranura. También llamado machihembrado.

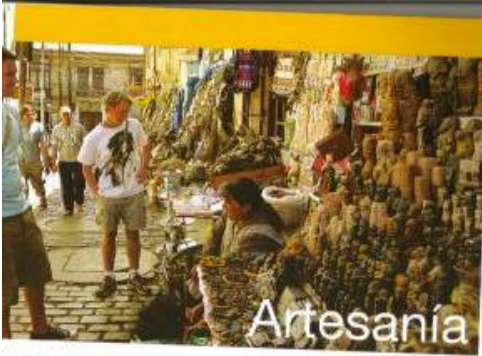
Machones

Elementos verticales de soporte de mayor dimension que la pilastra.

Mainel

Elemento vertical que divide la luz de una ventana.

Manifestaciones Culturales



► CALLE DE LAS BRUJAS
 En el insólito "Mercado de Hechicería", en la calle de Las Brujas, se puede adquirir todo tipo de amuletos y filtros mágicos para remediar todos los males, así como para atraer o retener a la persona amada, hierbas y semillas que curan o protegen de los malos espíritus que pueblan el mundo aymara.

► SAGÁRNAGA
 Uno de los mayores atractivos de ir de compras en La Paz es "escalar" por sus estrechas callejuelas que suben hacia lo alto por la plaza de San Francisco, o contemplar la ajetreada vida de los mercados callejeros, de fuerte sabor indígena.

La rica tradición en el manejo de los metales, especialmente plata y "peltre" (estaño) se materializa en numerosos objetos artísticos o de joyería, que se pueden adquirir en las tiendas de la calle Sagárnaga y alrededores. En las andas o en diferentes puestos ambulantes, tendrá la oportunidad de comprar hermosas prendas tejidas en rústicos telares. Las más conocidas son las que exhiben motivos zoomorfos, entre ellas las de Tarabuco (llenas de florido), Potolo o la zona del Titicaca.

42

La Paz de noche

► PEÑAS FOLKLÓRICAS

Sitios donde se presentan shows de música y danzas folklóricas además de degustar de la gastronomía boliviana, como asado de llama, trucha criolla y otros platos nacionales.

Las principales peñas son:

- Manza Tambo Calle Jesús No 710
- La Casa del Corregidor Calle Murillo No 1040
- Peña Huari Calle Sagárnaga No 339
- El Calicanto Calle Jenaro Sanjinés esquina Comercio
- El Parraso Calle Sagárnaga esquina Murillo (Galería Doryan)
- La Cueva de Magulla Avenida Iturralde No 1356

La zona de Sopocachi y la zona Sur ofrecen al visitante una gama de opciones en cuanto a lugares de diversión como ser: pubs, karaoke's, discotecas, restaurantes con comida típica e internacional.



DIRECTORIO DE LINEAS AEREAS
 Aeropuerto Internacional de El Alto con vuelos nacionales e internacionales 281 - 0240 - 281 - 0

Lineas aéreas que operan en La Paz

Aerocoen	
Av. Arce No 2549	215 -
Aero Sur	
Av. 16 de Julio No. 1818	244 -
Amazonas	
Av. Saavedra No 1649	222 -
American Airlines	
Av. 16 de Julio No 1440	235 -
Edif. Hermann P.B.	235 -
Lan Chile	
Av. 16 de Julio No 1566	235 -
Lloyd Aéreo Boliviano	
Av. Camacho No 1456	901 10
Reservas e Informes	
TACA	
Edif. Petrobró P.B. (Al lado Aerotur)	277 -
TAM (Transportes Militares)	
Av. Montes No 738	212 - 1585 - 212 -

Próximamente dos nuevas líneas aéreas lleguen al Aeropuerto Internacional de El Alto LAN Perú y Madrid.

POLICÍA TURÍSTICA
 En caso de robos se debe denunciarlo que acredite su identidad

Información: Plaza del Stad
 Teléfonos: 222 - 5016 - 1

De origen vernáculo vivas que sean de interés antropológico e histórico, organizaciones y celebraciones religiosas, música y danza, los prototipos de la producción artesanal y del arte culinario, la tradición oral.

Mansarda



Cubierta con vertientes quebradas, siendo la parte inferior más empinada que la superior. Este nombre proviene del arquitecto francés Francisco Mansarda. Habitación incluida en la mansarda. - Desván, ático. || Cubierta de doble pendiente en la misma vertiente, siendo la inferior más pronunciada para permitir la inclusión de ventanas.

Marquesina



Estructura a modo de tejado que se proyecta desde un muro o que va apoyada sobre pilares como un elemento ornamental.

Mascaron



Cara grotesca o fantástica que se usa como ornamentación en ciertas obras de arquitectura, disponiéndose a veces en cartelas, claves, recuadros, etc.

Medallones



Elementos decorativos de forma oval rodeados de

guirnaldas.

Ménsula



Elemento que sobresale de un plano vertical para soportar una cornisa o algún otro elemento ornamental, soporte de una repisa.

Ménsula clave

En arquitectura, ménsula situada en la coronación de un arco intersectando la archivolta.

Ménsula en escuadra

Tipo de soporte formado por dos caras en ángulo recto. Para aumentar su resistencia, algunas veces se le añade un tercer elemento llamado jabalcón.

Métopa

Espacio que media entre dos triglifos en el friso dórico, liso en los primitivos monumentos y decorado en los posteriores.

Mixtilíneo



Elemento formado por

lados rectos y otros curvos.

Moldura



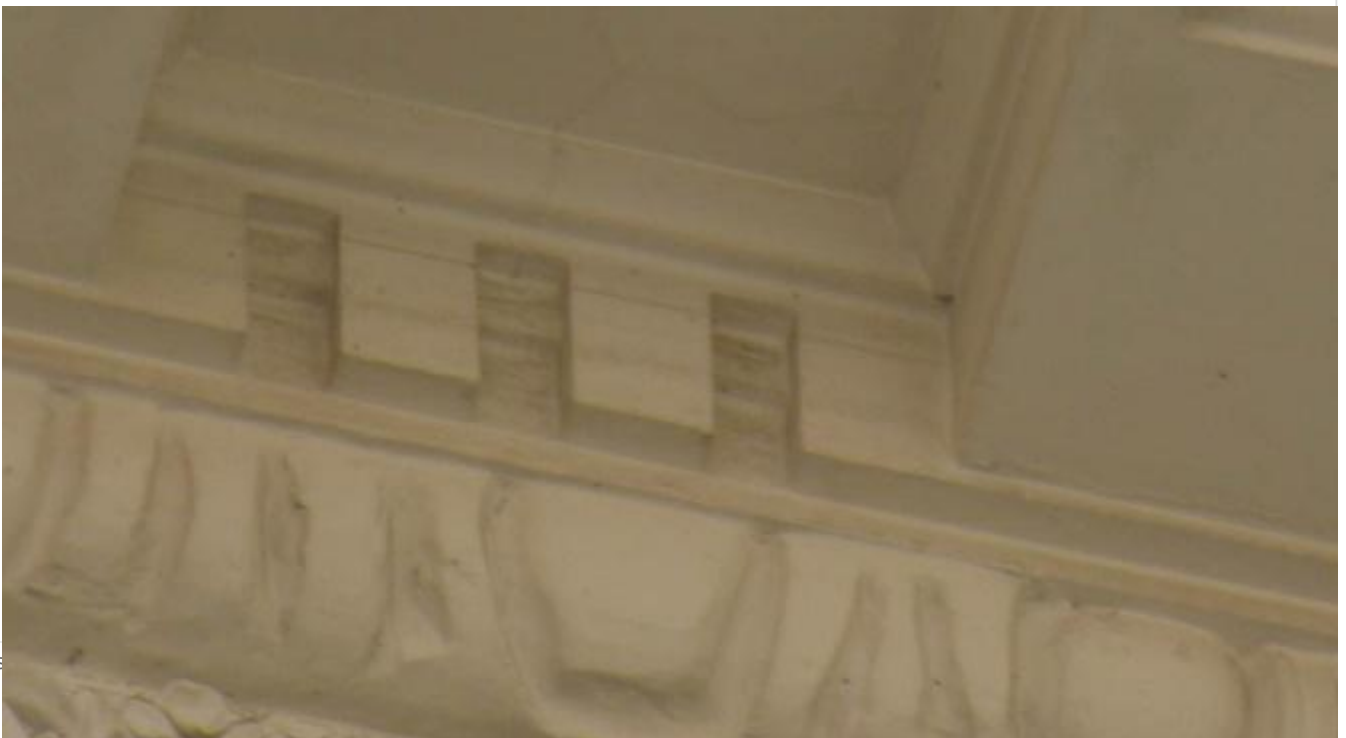
Tiras de madera o metal,

planas o curvas, formando diversos perfiles, cuyo objeto es el de acabado y de decoración.

Moldura acalabrotada

Tipo de moldura que se trenza para simular un cable o una soga.

Moldura denticulada



Es aquella que se decora a base de cubos separados entre si a base de espacios.

Moldura biselada

Moldura cuyos bordes se encuentran biselados para su mejor acoplamiento en esquinas.



Moldura decorativa a base de ovas

y dardos.

Moldura de cornisa



Moldura situada

en la parte superior de la cornisa e inmediatamente debajo del tejado. Se llama también Moldura de cornisa o lecho, cuando la moldura de acabado se sitúa en los bordes del alero.

Moldura de filete

Anillo en la parte alta y baja del fuste, para separarlo del capitel y de la base de una columna

Moldura de goterón

Moldura diseñada para prevenir que el agua de lluvia resbale por el parámetro de un muro.

Moldura de pico

Moldura que asemeja el pico de un pájaro, que permite vaciar el agua en los aleros sin que se mojen las paredes.

Moldura de rosario

En carpintería, cualquier moldura en la que se encuentran talladas pequeñas semiesferas; también llamada bocel.



Pequeño bastidor con cristal, a veces giratorio, que se

encuentra por encima de una puerta y que da luz al interior. Su forma es diversa, pero frecuentemente tiene la forma de un abanico abierto compuesto de cristales pequeños y radiales.

Monumento



Construcción

u otra obra material producida por la actividad humana que brinde testimonio de una civilización, de una fase significativa de su evolución o de un suceso histórico y que tenga a la vez interés social, artístico y científico que configura una unidad singular.

Revision #3

Created 8 October 2025 18:17:45 by Juan Burgos

Updated 13 October 2025 21:19:46 by Juan Burgos