



Bloque de material utilizado

para edificar o pavimentar. Están hechos con arcilla o de una mezcla de ella, moldeados en bloques, que adquieren dureza durante su secado al sol o cocidos.

### **Laja**

Término aplicado a las piezas irregulares de piedra que se utilizan para enlosar paseos y terrazas.

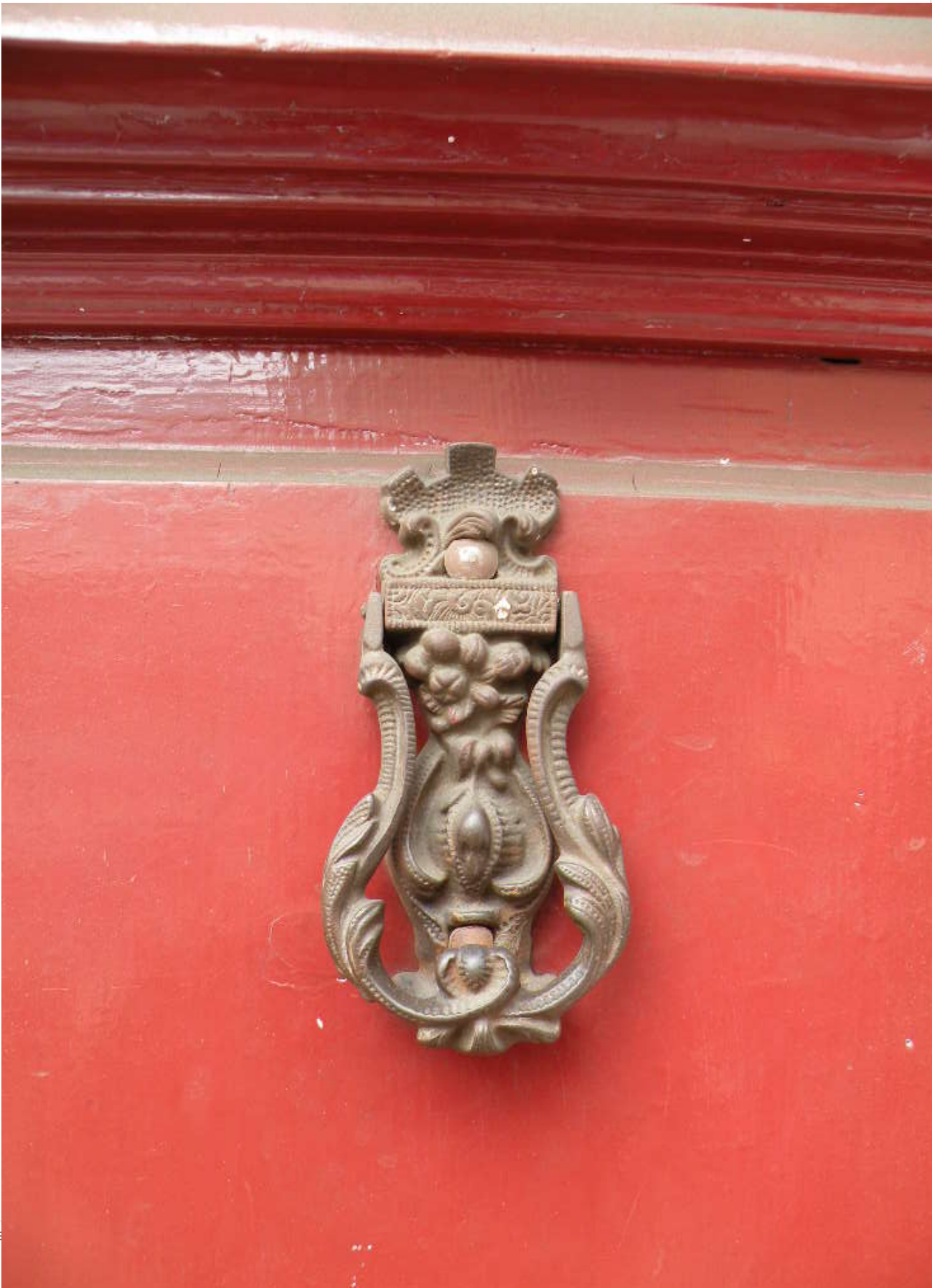
### **Lambrequín**

Adorno en metal, madera, textil, etc., colgante y corrido, que se coloca bajo los frisos o aleros. También llamado guardamalleta.

### **Laurel**

En arquitectura clásica, elemento decorativo consistente en hojas de laurel.

## Llamador



Pieza de hierro, de bronce, de variada forma, fija a una articulación y colgada en la parte exterior de la puerta de la calle con el fin de golpear sobre ella para que abran del interior. - Aldaba.

## Liberación

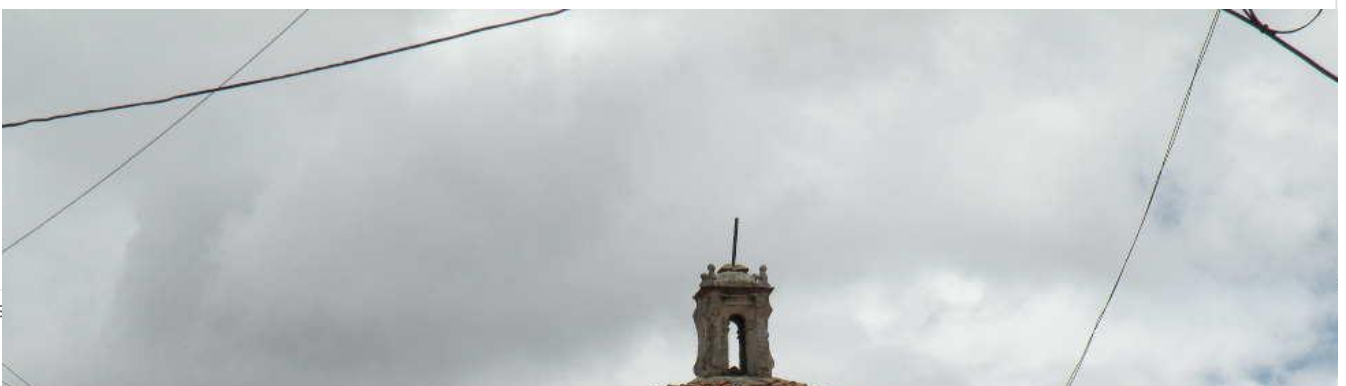
Retiro de todos aquellos elementos estructurales, de albañilería, acabados, instalaciones y complementos que ya no cumplen su función, tanto de estabilidad como de protección del edificio y que afectan la imagen estético-visual y/o histórica. Al efectuar el retiro de los elementos, se procurará no dañar los elementos constitutivos del inmueble, como pisos, techos, escaleras, muros, puertas, ventanas, y otros.



Línea horizontal o nivel en el

que comienza o termina un arco. La primera piedra o dovela del arco que se asienta sobre la imposta recibe el nombre de salmer.

## Linterna



Torrecilla circular o poligonal rodeada de ventanas, que corona cúpula.

## Loggia

Portico o galería abovedada.



Huevo de una bóveda, formado por la intersección de otra

más pequeña, con fines decorativos o de iluminación.

Revision #3

Created 8 October 2025 18:16:17 by Juan Burgos

Updated 13 October 2025 21:17:51 by Juan Burgos