

E



Marca de una puerta, ventana o

cualquier otro vano, en marcado por columnas y coronado por hastial o frontón.

Electico



Sis

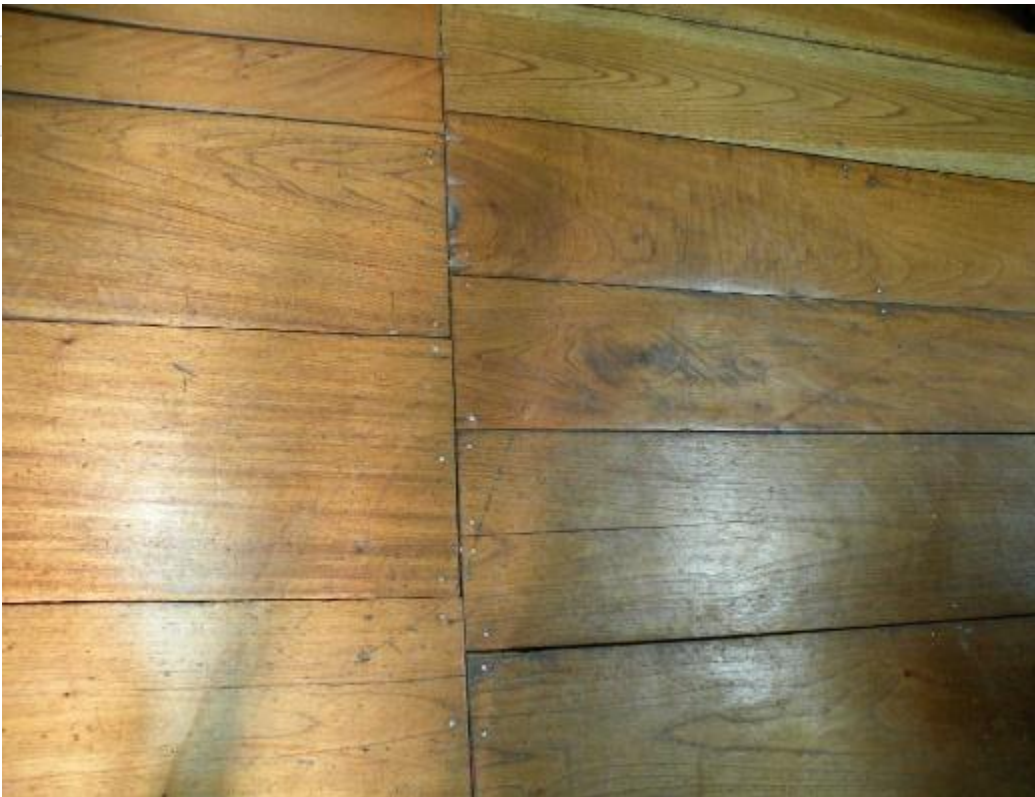
Termino que proviene de la filosofía y se utiliza para indicar aquellos hechos que no se desarrollan en u solo lenguaje, modelo o estilo, y que i corpora a su expresión diversos modelos, lenguajes o estilos, de acuerdo a su conveniencia, basando su fuerza en la combinació y mezcla.

Encalado

Dar de cal o blanquear las paredes.

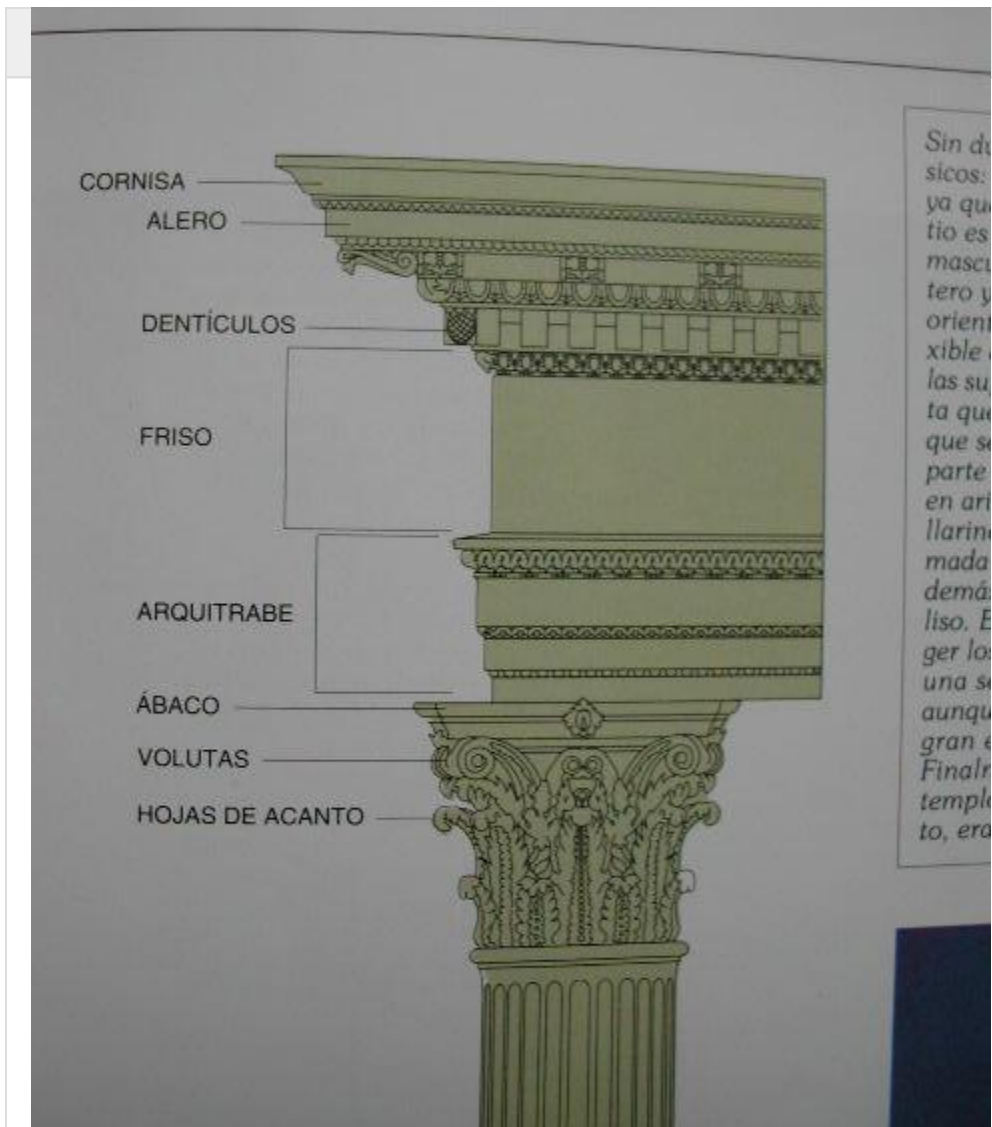
Entablado

Cubierta o revestimiento de tablas como, por ejemplo, el revestimiento de un edificio con tablas.



Tipo de

revestimiento a base de tablas anchas y listones estrechos. Las tablas de 12 pulgadas (30 cms) van separadas una de otra $\frac{1}{2}$ " (1.3 cm) y los listones, de unas 3 pulgadas de ancho (7.5 cm), se clavan tapando estos espacios.



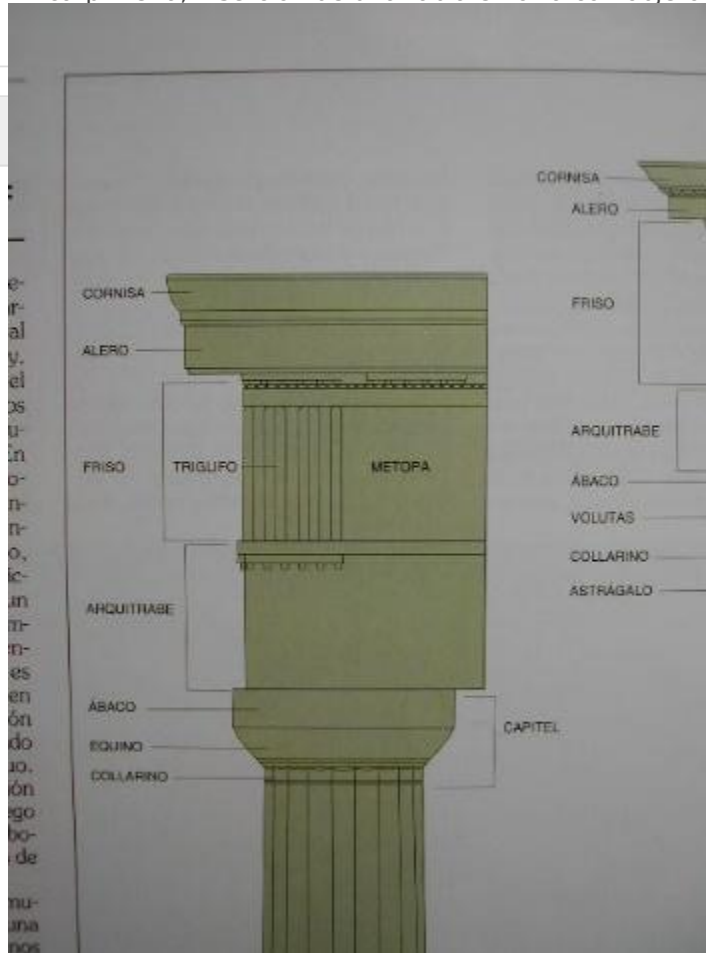
Sin de
sicos:
ya qu
tio es
masc
tero y
orient
xible
las su
ta que
que se
parte
en ar
llarin
mada
demá
liso. E
ger lo
una s
aunqu
gran e
Final
templ
to, era

Parte del edificio que,

horizontalmente, se encuentra por encima de las columnas y que esta formado por la cornisa, friso y arquitrabe. La altura del entablamento, dividido en cien partes, establece una escala que puede utilizarse para determinar las proporciones correctas de todas las partes del orden.

Entarimado

En carpintería, inserción de una tabla en otra con objeto de conseguir una tarima.



En el orden dórico, moldura curva que soporta

el ábaco del capitel; algo modificado, se encuentra también en el orden jónico.

Escaño

Banco duro con respaldo para tres o más personas.

Espacios abiertos

Espacio público de composición arquitectónica y vegetal ordenada por el hombre a través de elementos naturales y complementados por materiales y sistemas constructivos que desde el punto de vista histórico, estético o urbano tiene interés público, donde se desarrollan actividades sociales, culturales, cívicas y comerciales, que además cuentan con valor histórico, arquitectónico, urbanístico o etnográfico.



Pared elevada sobre la fachada que sirve de campanario,

en la que existen uno o más vanos en donde se ponen las campanas. Generalmente son de varios cuerpos, de forma escalonada y rematan en pináculos o frontones. Se hicieron populares desde el siglo XII en Europa, pero adquirieron relevancia en las capillas doctrineras de los siglos XVI y XVII en América Latina.

Escaleras a derechas

Escalera en la que la barandilla se encuentra a su mano derecha, según se sube los escalones.

Escalera de caracol

Tipo de escalera helicoidal, sin descansillos.



Tipo de escalera constituida por un tramo de ida y dos

laterales, donde una va a la izquierda y la otra a la derecha. Muy usada en palacios, de ahí su nombre.

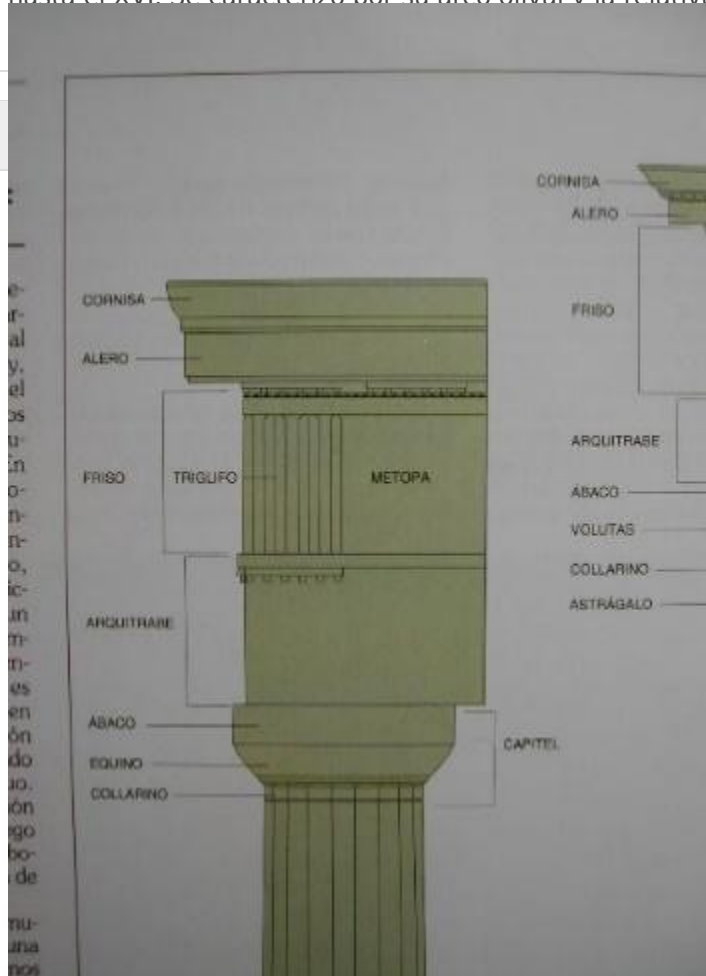
Escalinata

Escalera exterior que conduce al primer piso de un edificio; también escalera de un solo tramo, como, por ejemplo, en un jardín, la escalera que conduce a una terraza.

Estilo gótico



Nombre aplicado a un estilo de arquitectura que se desarrollo en Europa Occidental desde el siglo XII hasta el XVI. Se caracterizo por su arco ogival y la relativa gran altura de muchos de sus edificios.



Pertenece al tipo u orden de arquitectura

griega que se caracterizo por su capitel adornado con sus volutas.

Estilo renacimiento





Se origina en Italia en el

Estilo arquitectónico de

decoración que prevaleció en Europa en los siglos XVII y XVIII. Se caracterizó por las líneas curvas imitando conchas, caracoles y follaje, desapareciendo las líneas estructurales.

Estribo



Uno de los pilares que soporta un arco. Contrafuerte de una pared. Punto de apoyo de un muro entre dos vanos.

Estuco

Material preparado con tiza, aceite de linaza y cola que se aplica como revestimiento decorativo. El estuco se define como cualquiera de los morteros que se utilizan para cubrir paredes.

Revision #3

Created 8 October 2025 18:04:08 by Juan Burgos

Updated 13 October 2025 20:52:14 by Juan Burgos